

Ortsplan **Bürserberg**

Übersichtsplan inklusive wichtige Adressen



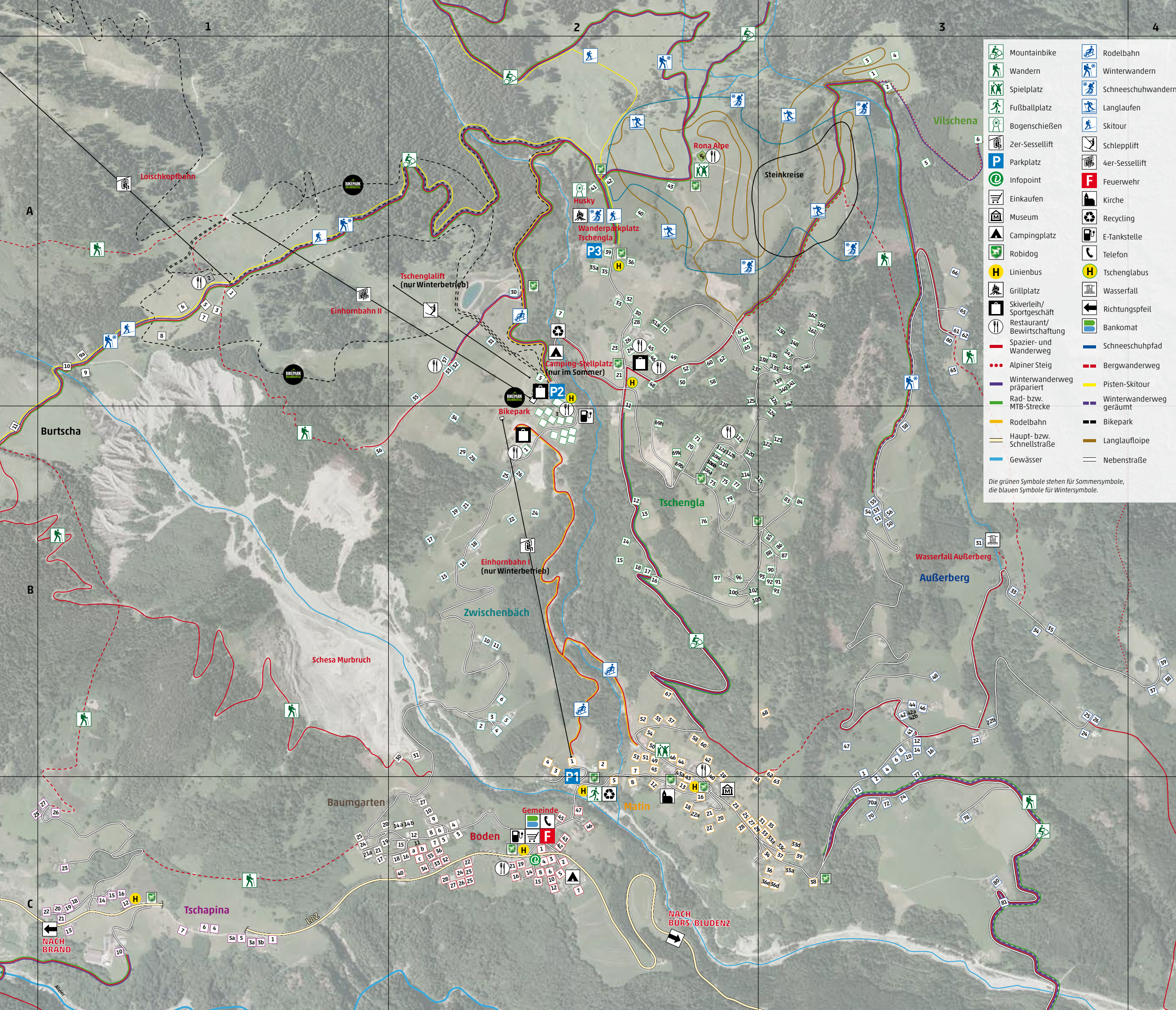
Brandnertal Tourismus

Mühledörfle 71, 6708 Brand – Vorarlberg – Österreich
T +43 55 59 555, tourismus@brandnertal.at
www.brandnertal.at

*serviced by Alpenregion Bludenz Tourismus GmbH
Mutterstraße 1a, 6700 Bludenz*

Österreich } **VOR
ARL
BERG**

**Brandnertal
Vorarlberg**



Wichtige Adressen

Allgemein	
Bergbahnen Brandnertal	A2
Tschengla 3, T +43 55 59 224	
Einhornbahn I	B2
Einhornbahn II	A1/2
Loischkopfbahn	A1
Gemeinde Bürserberg	C2
Boden 1, T +43 55 52 627 08	
Einkaufsmöglichkeiten	
Dorflädile Bäckerei Fuchs	C2
Boden 1, T +43 55 52 344 44	
Sportanlage & Sehenswürdigkeiten	
Fußballplatz	C2
Bikepark	A1/2
Husky Toni	A2
Steinkreise	A3
Heimatemuseum Paarhof Buacher	C2
Wanderparkplatz Tschengla	A2
Sportverleih/Skiverleih	
R-Sport (Winter geöffnet)	A2
Tschengla 3, T +43 55 52 652 59	
Wallride Store (Sommer geöffnet)	A2
Tschengla 3, T +43 55 22 254 09	
Hotel Burtschahof	A2
Tschengla 46, T +43 55 52 653 07	
Alpinresort Schillerkopf	B2
Tschengla 1, T +43 55 52 631 04	
Schischulen	
Schischule Brandnertal	A2
Tschengla 3, T +43 55 59 333	
Restaurant	
Alpinresort Schillerkopf	B2
Tschengla 1, T +43 55 52 631 04	
Berggasthaus Zimba	B2
Tschengla 113, T +43 55 52 627 04	
Hotel Burtschahof	A2
Tschengla 46, T +43 55 52 653 07	
Hotel Dunza	A2
Tschengla 24, T +43 55 52 653 08	
Hotel Gasthaus Schäfle	B2
Matin 40, T +43 55 52 627 11	
Restaurant Fuchsbau	A1
Burtscha 2, T +43 664 256 41 52	
Restaurant Unicorn	A/B2
Tschengla 3, T +43 676 905 10 01	
Rufana Alp	A2
Zwischenbäch 37, T +43 664 845 83 00	
Taleu's Stühle	C2
Boden 21, T +43 55 52 632 57	
Alpe Rona (Sommer geöffnet)	A2
Tschengla 44, T +43 664 411 75 17	

Stand Dezember 2020