

Das Brandnertal gemeinsam erleben



Das Brandnertal bietet eine Vielfalt an Touren:
Gemütliche Spaziergänge auf Themenwegen und herausfordernde Gipfelwanderungen – egal, ob man alleine oder in Begleitung eines erfahrenen Guides unterwegs ist, diese Erlebnisse in der Natur schaffen unvergessliche Erinnerungen.
www.brandnertal.at/wandern



GENUSSVOLLE MOMENTE IN DER NATUR AUF 1.680 M
www.fröod.at



Peakfreak Mühledorfler 71 6708 Brand



BRANDNERTAL TO GO
REGIONALE PRODUKTE | SOUVENIRS MIT GRAVUR | HOCHWERTIGE BEKLEIDUNG
[@peakfreak.at](https://www.instagram.com/peakfreak.at) [@peakfreak.kaustria](https://www.facebook.com/peakfreak.kaustria)

SOMMER ÖFFNUNGSZEITEN
Donnerstag & Sonntag 10:00 - 17:00 Uhr
Freitag & Samstag 10:00 - 21:00 Uhr
geöffnet an allen Brücken- & Fenstertagen

Willkommen auf der Rufana Alp
Genießen Sie unvergessliche Stunden inmitten der Bürserberger Bergwelt. Unsere sonnige Panoramaterasse, alpine Schmankerl und die besondere Atmosphäre der Berge machen jeden Besuch zu einem kleinen Urlaub.

Fam. Plaickner, T +43 664 366 6729
info@rufanaalp.at, www.rufanaalp.at

Wandern und Bergsteigen

Ausgangspunkt
Spazierwege und Familienwanderungen
Schwierigkeitsgrad: mittel – gut
begehbare Spazier- oder Wanderwege

Natursprünge-Weg
Dorf- / Panoramabahn Bergstation ca. 2 h
Interaktiver Themenweg über den Lebensraum Alpen.
Wegverlauf: Bergstation Panoramabahn – Burtschasattel – Parpfiengeweg – Innere Parpfienzalpe – Bergstation Dorfbahn.
Hinweis: Da dieser Weg zeitgleich MTB-Strecke ist, muss vermehrt mit Bikenden gerechnet werden.

Tierwelten-Weg
Dorf- / Palüdbahn Bergstation ca. 1 1/2 h
Dieser Themenweg widmet sich der artenreichen Tierwelt.
Wegverlauf: Auffahrt mit Dorfbahn – Innere Parpfienzalpe – Niggenkopf – Palüd – Bergstation Palüdbahn – Talfahrt mit Palüdbahn.

Tiererlebnispfad
Alvierbad Brand ca. 1 h
Zahlreiche Tiere begleiten diesen spielerisch gestalteten Spazierweg entlang des Alvierbaches.
Wegverlauf: Alvierbad – Kneippanlage – Brücke – Spielplatz – Fischteich – Lärchenhof – Reitstall Beck – Alvierbad.

Lünersee-Rundweg
Lünerseebahn Bergstation ca. 2 h
Gemütliche Wanderung rund um den Lünersee mit Einkehrmöglichkeit bei der Lünersee Alpe und bei der Douglass Hütte.
Wegverlauf: Bergstation Lünerseebahn – Lünersee-Rundweg – Bergstation Lünerseebahn.

Barfuß-Weg & Innere Parpfienzalpe
Dorfbahn Bergstation ca. 1 h
Erlebnisweg, auf welchem man spüren kann, wie sich Waldboden, Moor und Steine an nackten Fußsohlen anfühlen.
Wegverlauf: Bergstation Dorfbahn – Tannleger – Einstieg Barfuß-Weg – Waldteich – Innere Parpfienzalpe – Hochmoor – Speicherteilch – Bergstation Dorfbahn.

Zum Kesselfall
Parkplatz Innertal ca. 1 h
Wanderung zu einer ca. 40 m tiefen Klamme, in der der Alvierbach tosend zu Tal stürzt.
Wegverlauf: Innertal – Fußweg links der Alvier – Abzweigung Kesselfall – Brücke – Schattenlaganstraße – Parkplatz.

Alpwanderung zur Alpe Rona
Wanderparkplatz Tschengla ca. 1/2 h
Das Hochplateau Tschengla gibt Einblick in eine Vielzahl von Pflanzen (76 Orchideenarten) und Tieren. Die Alpe Rona mit Schausenerei lädt zur Rast mit Alpprodukten ein.
Wegverlauf: Wanderparkplatz Tschengla – Alpe Rona – Wanderparkplatz Tschengla.

Bergwanderungen
Schwierigkeitsgrad: mittel – gut
begehbare Bergwanderwege

Bürser Schlucht
Gemeinde Bürs ca. 2 h
Lehrwanderweg mit 15 Tafeln durch ein eiszeitliches Naturwunder.
Wegverlauf: Bürs – Schluchtweg – Abzweigung – Spial – Kuhlloch – Bürs.

Zalimtal
Parkplatz Innertal ca. 4 1/4 h
Wegverlauf: Parkplatz Innertal – Untere Zalimalpe – Oberzalim Hütte – Abstieg bis Brüggele – Bügmi-Höhenweg – Brand.

Mondspitze
Wanderparkplatz Tschengla ca. 4 1/2 h
Wegverlauf: Tschengla – Furkla Alpe – Klamperasättle – Mondspitzsteig – Schillersattel – Alte Statt Weg – Tschengla.

Alpine Touren
Schwierigkeitsgrad: schwer – Wanderwege/Steige im alpinen Gelände, für Bergerfahrene mit Trittsicherheit und Schwindelfreiheit.

Über die Gamsluggen zur Totalphütte
Lünerseebahn Bergstation ca. 4 1/2 h
Wegverlauf: Lünerseebahn Bergstation – Rundweg bis Lünersee Alpe – Gafalljoch – Gamsluggen – Totalphütte – Lünerseebahn Bergstation.

Schesaplana
Lünerseebahn Talstation ca. 6 1/2 h
Wegverlauf: Lünerseebahn Talstation – Böser Tritt – Lünersee – Totalphütte – Schesaplana – Abstieg wie Aufstieg.

- Weitere Wandertipps:**
- 7 Nenzinger Himmel über Amatschönjoch
 - 11 Vom Lünersee zur Lindauer Hütte
 - 12 Übers Zimbojoch zum Lünersee
 - 13 Schillerkopf
 - 14 Alte Statt Weg
 - 15 Zugswaldweg
 - 16 Alvierbachweg
 - 17 Plandonweg
 - 18 Mottakopfweg
 - 19 Bürserberg
 - 20 Furkla-Höhenweg
 - 21 Grüner-Wald-Weg
 - 22 Zur Unteren Brüggele Alpe
 - 23 Palüdweg
 - 24 Bügmiweg
 - 25 Thurnerweg
 - 26 Waldweg
 - 27 Niggenkopf
 - 28 Bettlerweg / Lorenzital
 - 29 Fürgelsteig
 - 30 Mottakopf Brand
 - 31 Hocheggweg
 - 32 Fundelkopf

Mountainbike-Strecken:

- 1 Loischkopf Tour
- 2 Brandnertal Rundtour
- 3 Nenzingerberg Tour



Notruf
Rettung / Bergrettung T 144
Euro Notruf T 112 (aus allen Netzen)
Bikepark Notruf T +43 650 951 43 93

- | | | | | | | |
|------------------|---------------|---------------------|-------------------|-----------------------------|----------------------|---|
| Gondelbahn | Tennisplatz | Klettern | Kirche | Auerwild-Ruhezonen | Bushaltestelle | leicht begehbare Spazier- oder Wanderweg |
| Pendelbahn | Golfplatz | Klettersteig | Museum | Webcam | Winterlifte | Bergwanderweg |
| Kinderspielplatz | Bogenschießen | Bollerwagen-Verleih | Einkaufen | Restaurant, Bewirtschaftung | Parkplatz | Alpiner Steig – Bergerfahrung, Trittsicherheit und Schwindelfreiheit erforderlich |
| Grillplatz | Angeln | Reiten | Bahnhof | Wohnmobilstellplatz | Behindertenparkplatz | Mountainbike-Strecke |
| Campingplatz | Bikepark | WLAN | Barrierefreies WC | Busparkplatz | Autobahn | Themenwanderweg |
| WC | WC | Gästeinformation | WC | Autobahn | | |

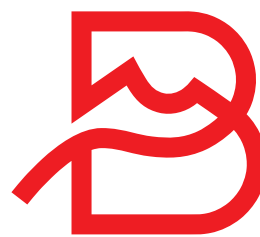


Begegnungszone zwischen Wandernden & Mountainbikenden
MTB-Routen und Wanderwege verlaufen teils auf denselben Routen. Fußgänger:innen haben hier Vorrang.

- **Für Biker:innen gilt:** Fahrt langsam, bremsbereit, rücksichtsvoll und gewährt Fußgänger:innen den Vortritt.
- **Für Fußgänger:innen gilt:** Achtet auf talfahrende Biker:innen und wandert am Wegesrand.

Offene Lifte
Immer aktuell abrufbar auf dem interaktiven Sommerpanorama – QR-Code scannen und Infos erhalten.





Besondere Highlights am Berg

Abwechslung ist garantiert

Lünersee, die Perle der Alpen
Auf 1.970 m Höhe öffnet sich eine Landschaft voller Weite. Der Lünersee bietet Familien, Bergfans und Naturliebhabenden den Raum für Ruhe, frische Luft und echte Naturerlebnisse.



Vollmond-Erlebnis in den Bergen
Einmal im Monat hast Du die Gelegenheit, die besondere Stimmung am Berg zu erleben. Mit der Dorf- und Panoramabahn geht es von 18:00 bis 21:15 Uhr hinauf und wieder ins Tal. Das Restaurant Frööd lädt zum Einkehren ein – erlebe die Berge im Licht des Vollmonds. Berg- und Talfahrt sind inklusive.

Hier beginnt Dein Brandnertal

Ab der ersten Übernachtung in einer unserer Partnerunterkünfte eröffnet Dir die Gästekarte Premium Brandnertal Deine persönliche Erlebniswelt – mit ausgewählten inkludierten Bergbahnleistungen und vielen weiteren Vorteilen im Sommer wie im Winter. So wird Dein Urlaub noch entspannter: rauf auf den Berg, rein ins Erlebnis, flexibel unterwegs im Tal.



www.brandnertal.at/gaestekarte-premium



5 Gondelbahnen und Sessellifte im Sommerbetrieb



Gastronomieangebot

- Restaurant Unicorn**, 1.160 m
Loischkopfbahn Talstation
T +43 676 905 10 01
www.unicorn-buerserberg.at
- Rufana Alp**, 1.230 m
10 min ab Loischkopfbahn Talstation
T +43 664 36 66 729
www.rufanaalp.at
- Bergrestaurant Fuchsbau**, 1.450 m
10 min ab Mittelstation Loischkopfbahn | T +43 664 141 02 19
www.skihuette-fuchsbau.at
- Restaurant Frööd**, 1.670 m
Panoramabahn Bergstation
T +43 664 88 90 76 26
www.frööd.at
- Palüdhütte**, 1.660 m
10 min ab Bergstation Palüd
T +43 676 680 32 62
www.palüdhütte.at
- Schmafu Bar**, 1.070 m
Palüdbahn Talstation
T +43 650 967 91 92
www.schmafu-bar.at
- Oberzalim Hütte**, 1.889 m
Zalimtal
T +43 660 63 62 823
www.oberzalim.at
- Schattenlagant Hütte**, 1.480 m
Schattenlagant
T +43 664 425 94 91
www.schattenlaganthuette.at
- Douglass Hütte**, 1.979 m
Lünerseebahn Bergstation
T +43 664 441 23 78
www.douglasshuette.at



Betriebszeiten

Bergbahnen Brandnertal Dorf- und Panoramabahn in Brand & Loischkopfbahn in Bürserberg
Wochenendbetrieb: 08.–10.05.2026 (FR, SA, SO)
Täglicher Betrieb: 14.05.–01.11.2026

Palüdbahn in Brand
Immer FR–SO: 19.06.–18.10.2026
MO–DO: geschlossen

Alle Sommerbahnen der Bergbahnen Brandnertal sind ab 09:00 Uhr durchgehend in Betrieb.

Palüdbahn: letzte Berg- & Talfahrt 16:45 Uhr
Dorfbahn: letzte Berg- & Talfahrt 16:45 Uhr
Panoramabahn: letzte Berg- & Talfahrt 16:30 Uhr
Loischkopfbahn: letzte Berg- & Talfahrt 16:45 Uhr

Lünerseebahn
Täglicher Betrieb: 23.05.–26.10.2026
08:00–17:00 Uhr

Weitere Einkehrmöglichkeiten auf Alpen

- Furkla Alpe**, 1.619 m
Mitte Juli – Ende August
Unter der Mondspitze gelegen, köstliche Alpprodukte.
- Alpe Rona**, 1.240 m
Ende Mai – Mitte September
08:00 – 19:00 Uhr während der Fahrzeit, Schausenneri ab 08:30 Uhr.
- Innere Parpfenzalpe**, 1.524 m
Ende Mai – Ende September
Am Barfuß- und Natursprünge-Weg gelegen, köstliche Alpprodukte.
- Untere Brüggel Alpe**, 1.469 m
Ende Mai – Mitte September
Im malerischen Zalimtal gelegen, stärkende Alppause.
- Lünersee Alpe**, 2.000 m
Mitte Juli – Mitte September
Am Lünerseerundweg gelegen, frische Alpprodukte.



Allgemeine Informationen: Es gelten die AGB der Bergbahnen Brandnertal GmbH und Galm Silvertta Lünersee Tourismus GmbH. Bei allen Familienkarten ist ein Familiennachweis erforderlich. Bitte haben Verständnis, dass unsere Mitarbeiter an den Kassen keine Ausnahmen machen dürfen. Für den Bezug aller ermöglichten Karten ist ausnahmslos ein Lichtbildausweis erforderlich! Eine missbräuchliche Verwendung der Karte führt zu deren Entzug. Karten sind nicht übertragbar. Je nach Witterung oder aufgrund von unvorhersehbaren Ereignissen, ist eine Änderung der Fahrzeiten / Betriebszeiten oder eine Einstellung des Seilbahnbetriebs vorbehalten.

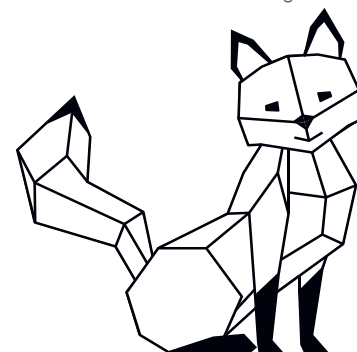
Stand: März 2026 | Fehler, Irrtümer und Änderungen vorbehalten. Informationen zu den Inseraten, zu Preisen & Betriebszeiten sowie Gastronomie: Angaben ohne Gewähr
Druck: Seebacher GmbH, Hernagor
Gestaltung: Teamwork Werbeagentur, Feldkirch
Inhalt: Bergbahnen Brandnertal, Lünerseebahn, Brandnertal Tourismus
Fotos: Alex Kaiser, Timon Hummel, Michael Moritz, Frederick Sams, Robert Bohne, Adobe Stock



4 Themenwege für Familien

Themenwege & gemeinsame Entdeckungen

Die Themenwege laden Familien ein, Natur und Tiere des Brandnertals auf spielerische Weise zu entdecken – an interaktiven Stationen oder barfuß im Wald. Erlebnisplätze und Grillstationen machen den Ausflug komplett.
www.brandnertal.at/themenwege



Hallo, ich bin Brandolin, der schlaue Fuchs. Ich begleite euch auf euren Familienwanderungen, gebe hilfreiche Tipps und zeige, wie spannend die Natur sein kann.

Auf Wiederfuchsen!



Zwischen Gipfelerlebnis und Weitblick

Die Bergbahnen bringen Dich entspannt nach oben. Von dort öffnen sich Wege in die Höhe – mit weiten Ausblicken, frischer Bergluft und Touren für jedes Niveau.



Genuss mit Aussicht
Bergrestaurants, Hütten und Alpen stehen für regionale Küche und besondere Momente. Vom Frühstück am Berg bis zu stimmungsvollen Abenden bei Vollmond. www.brandnertal.at/genuss



Ticketpreise 2026 & Online-Ticketshops

Online im Webshop vorab das passende Ticket kaufen und mit dem QR-Code am Handy direkten Zugang zu allen unseren Bergbahnen sichern.

Jetzt Ticket kaufen



Bergbahnen Brandnertal



Lünerseebahn



Wochenprogramm

Alle Erlebnisse, Termine und Veranstaltungen auf einen Blick. QR-Code scannen und immer aktuell informiert bleiben.

www.brandnertal.at/wochenprogramm

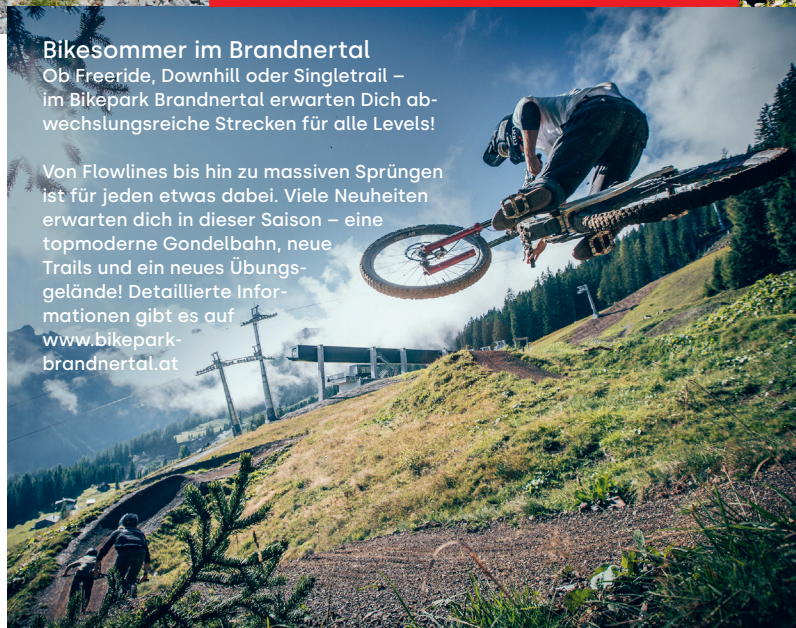


Klettern

Markante Felswände und alpine Gipfel bieten anspruchsvolle Routen für Einsteiger:innen und Geübte. Mehrere Klettergärten, der Klettersteig Kellenegg sowie eine Boulderhalle im Tal sorgen für zusätzliche Klettermöglichkeiten und Abwechslung.
www.brandnertal.at/klettern

Bikesommer im Brandnertal
Ob Freeride, Downhill oder Singletrail – im Bikepark Brandnertal erwarten Dich abwechslungsreiche Strecken für alle Levels!

Von Flowlines bis hin zu massiven Sprüngen ist für jeden etwas dabei. Viele Neuheiten erwarten dich in dieser Saison – eine topmoderne Gondelbahn, neue Trails und ein neues Übungs-gelände! Detaillierte Informationen gibt es auf www.bikepark-brandnertal.at



#brandnertal

Teile Deine Urlaubsbilder mit der Brandnertal-Community!

Brandnertal

brandnertal



Das Auerhuhn gemeinsam schützen

Unsere Region ist ein bedeutendes Schutzgebiet für die Auerhuhn-Population am Loischkopf. Bitte nutzt die markierten Straßen, Wege und Biketrails. Gemeinsam schützen wir die Natur – vielen Dank für Eure Unterstützung!



Mehr Informationen zu den Maßnahmen und zum Schutzkonzept gibt es hier: www.brandnertal.at/natur-vielfalt

Klima Plus

Green Ticket Umwelt gemeinsam schützen

Ticket im Onlineshop erwerben und mit den öffentlichen Verkehrsmitteln umweltbewusst und ohne Parkplatzsuche direkt ins Wandergebiet der Bergbahnen Brandnertal oder zum Lünersee.

An- und Abreise mit Bus und Bahn aus ganz Vorarlberg inkl. der Grenzbahnhöfe. Eine Kooperation der Bergbahnen Brandnertal und der Lünerseebahn mit dem Verkehrsverbund Vorarlberg.

VMOBI L